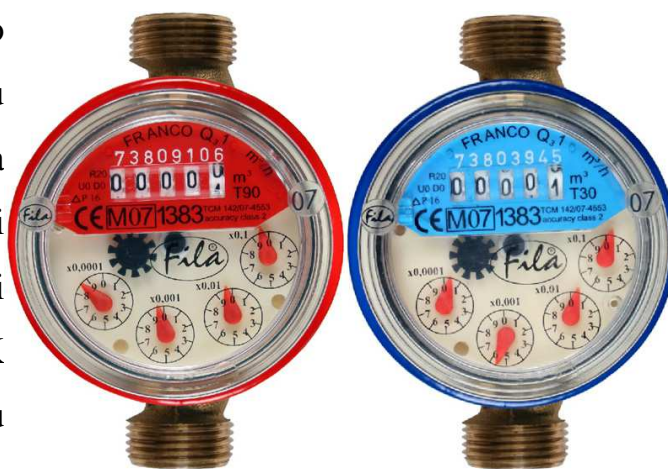


## Jak zabezpieczyć wodomierz przed mrozem

Aby uchronić się przed zamarzaniem wodomierza i rur wodociągowych trzeba wcześniej podjąć odpowiednie działania:

- 1) Temperatura w pomieszczeniu gdzie jest wodomierz nie powinna być niższa niż 0°C; Jeżeli wodomierz jest na zewnątrz (poza domem) należy zabezpieczyć instalację wodociągową przed mrozem owijając ją specjalnymi piankami izolacyjnymi, które można kupić w sklepach hydraulicznych lub marketach budowlanych.
- 2) Należy sprawdzić, czy w pobliżu rur wodociągowych lub wodomierza nie ma uszkodzonych okien (wybitych szyb, połamanej, nieszczelnej stolarki), uszkodzonych/nieszczelnych drzwi/włazów. Trzeba również zwrócić uwagę na uszkodzenia fundamentów lub murów ścian, przez które może przedostawać się mroźne powietrze. Wszystkie uszkodzenia należy naprawić przed pojawieniem się pierwszych mrozów.
- 3) Elementy sieci wodociągowej wykorzystywane jedynie w okresie letnim zabezpieczyć poprzez ich odwodnienie i zamknięcie zaworów.

Jeżeli niestety dojdzie do zamarznięcia wody na wodomierzu (tzn. dojdzie do jego uszkodzenia skutkującego utratą szczelności i wyciekami wody), w tej sytuacji należy zgłosić wyciek wody do PGK Kępice Sp. z o.o. pod numer telefonu **59-857-64-09; 695 982 498 ; 693-541-**



**296** . Wówczas PGK Kępice Sp. z o.o. dokona wymiany wodomierza. **Niestety będzie to usługa odpłatna.**

**Tak więc nieprzerwany dostęp do wody pitnej w okresie zimowym zależy także od odbiorców. Już teraz zadbaj i zabezpiecz swoją instalację wodociągową.**